

# 安老服務

長者社區照顧服務券  
(社區券)

長者院舍照顧服務券  
(院舍券)





# 安老服務政策方針



老有所屬、  
老有所養、  
老有所為



居家安老為本，  
院舍照顧為後援

政府提供多元化服務以實踐這些政策方針，  
包括分別於**2013年**及**2017年**  
推出**社區券**及**院舍券**計劃



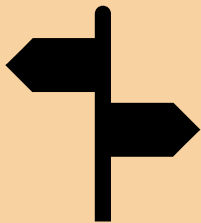
# 服務券特色

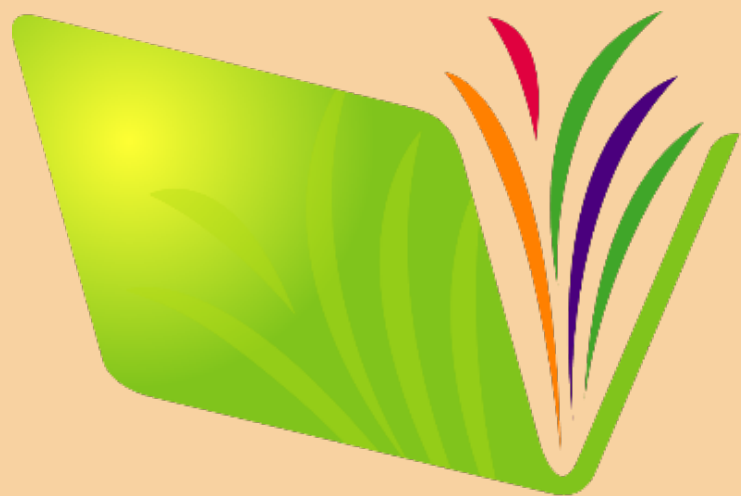
「錢跟人走」  
資助模式

「能者多付」  
原則

靈活選擇

無需輪候





# 長者社區照顧 服務券

Community Care Service  
Voucher for the Elderly



# 推行情況(1)



- 2013年9月推出
- 2023年9月起成為恆常措施，並推出多項新措施
- 2024年第二季起，已增加1 000張社區券至11 000張
- 2025-26年度，進一步增加1 000張至12 000張
- 2024-25年度社區券每月面值\$10,455





# 社區券數目



長者社區照顧  
服務券  
Community Care Service  
Voucher for the Elderly

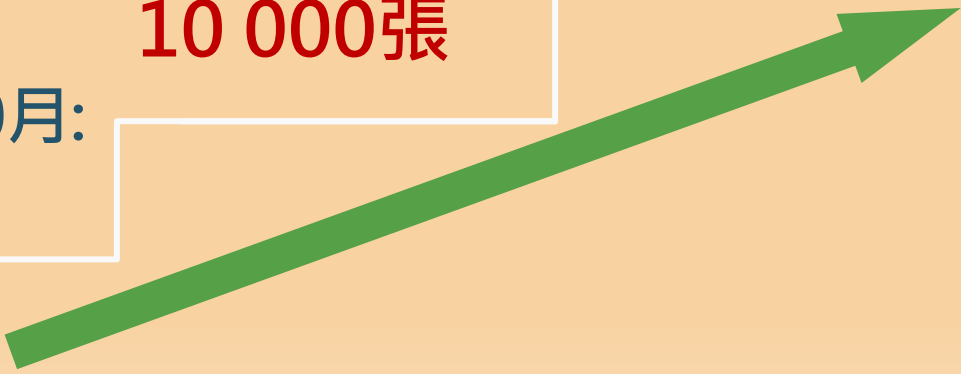
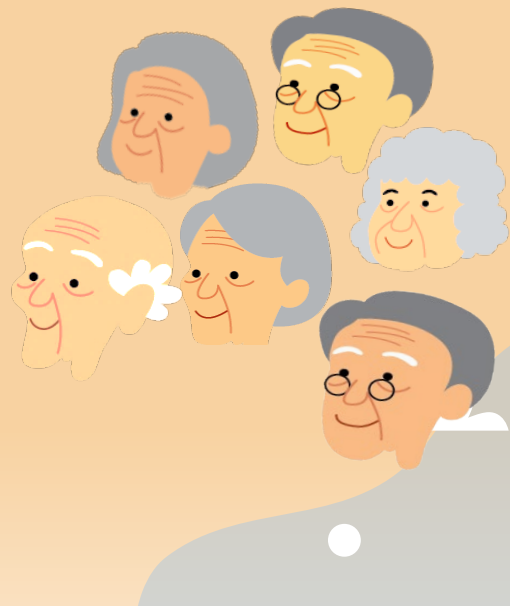


自2020年10月:  
**8 000張**

2023年9月:  
**10 000張**

2024-25年度: **12 000張**  
**11 000張**

2025-26年度:





# 推行情況(2)



290個  
認可服務單位  
遍佈18區

統計截至2024年10月底



服務名額：  
中心為本 4 242個  
家居為本 15 325個

持券人數 15 923人  
使用人數 10 842人

# 計劃內容(1)

## 中心為本服務

長者社區照顧  
服務券  
Community Care Service  
Voucher for the Elderly



## 日間照顧服務

- 車輛接送服務
- 陪同接送服務





# 計劃內容(2)

## 家居為本服務

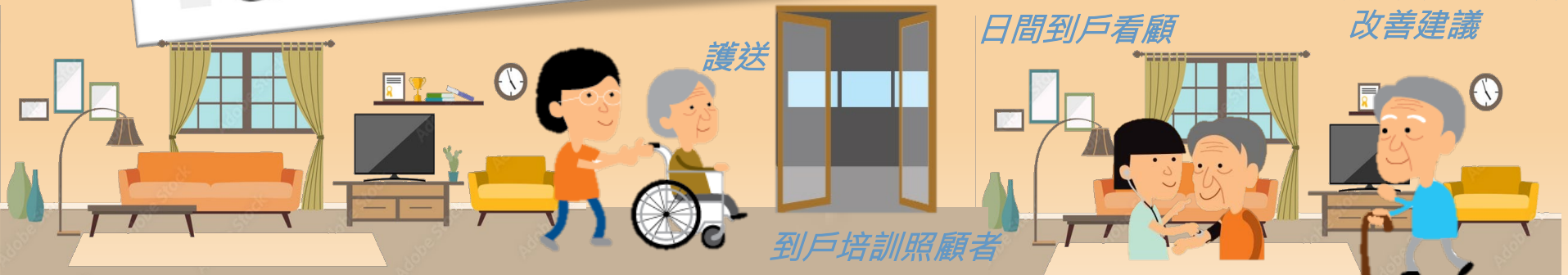


護送

日間到戶看顧

家居環境安全評估及改善建議

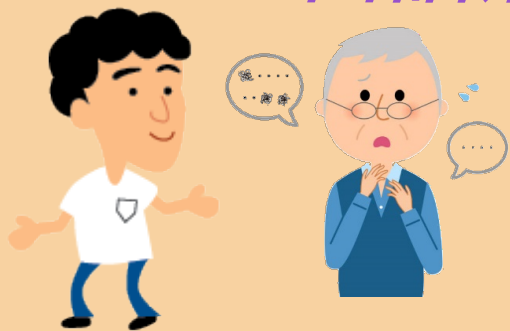
到戶培訓照顧者



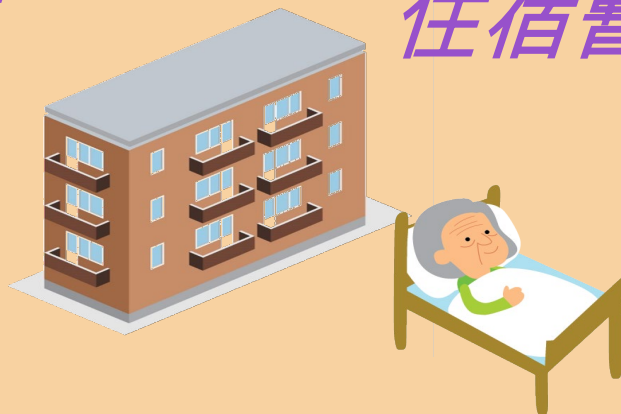


# 計劃內容(3)

言語治療



住宿暫託服務



輔助科技產品租用服務



軟餐服務



# 計劃內容(4)

## 專門為認知障礙症長者提供服務的單位



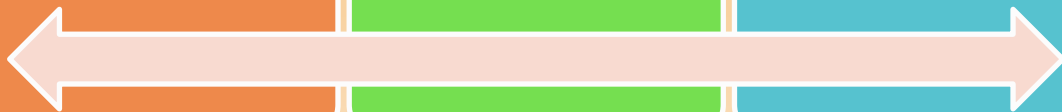
懷緬治療



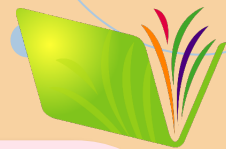
現實導向



認知訓練



# 參加資格



長者社區照顧  
服務券  
Community Care Service  
Voucher for the Elderly

剛進入中央輪候冊  
的合資格長者即可  
參與計劃



- 經社署的安老服務統一評估機制下獲評定及建議為適合社區照顧服務或院舍照顧服務
- 尚未接受任何院舍照顧服務或資助社區照顧服務
- 正在資助長期護理服務中央輪候冊輪候資助社區照顧服務及 / 或院舍照顧服務



# 社區券共同付款安排



長者社區照顧  
服務券  
Community Care Service  
Voucher for the Elderly


根據長者及同住家人  
的收入進行經濟狀況  
審查，以釐定長者的  
共同付款級別。

共同付款級別	社區券價值的百分比
I	5% (只適用於領取綜合社會保障援助人士)
II	8%
III	12%
IV	16%
V	25%
VI	40%

以「能者多付」為原則，  
負擔能力較低的長者可獲較多政府資助



多樣化的服務選擇



同時使用  
兩個認可服務單位



短時間內獲得服務



計劃靈活



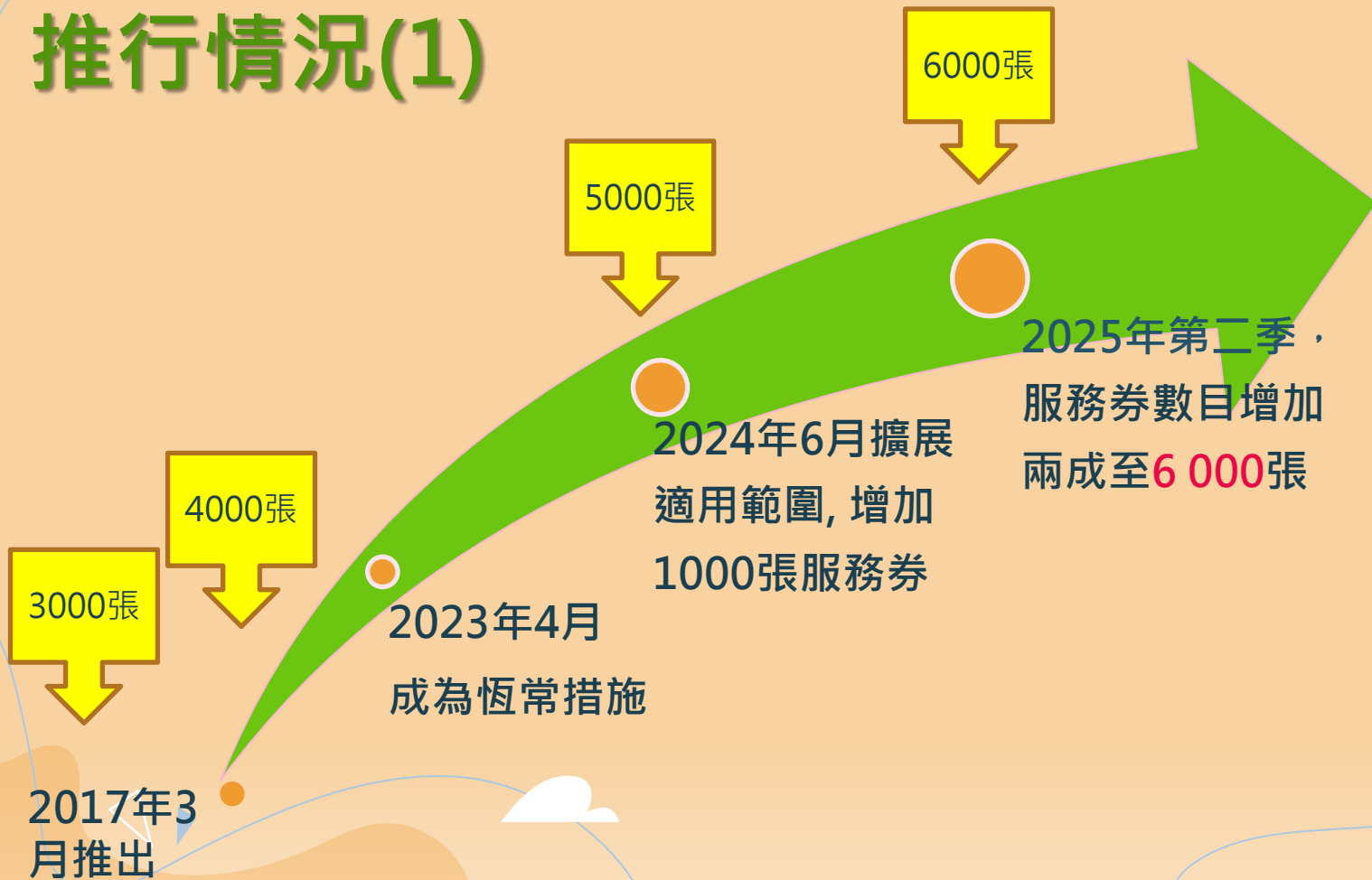
# 長者院舍照顧 服務券計劃

Residential Care Service Voucher Scheme  
for the Elderly

# 推行情況(1)



長者院舍照顧  
服務券計劃  
Residential Care Service Voucher Scheme  
for the Elderly





# 推行情況(2)



長者院舍照顧  
服務券計劃  
Residential Care Service Voucher Scheme  
for the Elderly



217個  
認可服務機構  
遍佈18區

統計截至2024年10月底



宿位 **11647**個

持券人數 4848人  
使用人數 4534人

## 院舍券面值 ( 2024年4月1日起生效 )

護理安老宿  
位

\$16,435

護養院宿位

\$21,232

院舍券

錢跟人走

能者多付

更多選擇

# 計劃內容



長者院舍照顧服務券計劃  
Residential Care Service Voucher Scheme  
for the Elderly



# 參加資格



長者院舍照顧  
服務券計劃  
Residential Care Service Voucher Scheme  
for the Elderly



- 被安老服務統一評估機制（統評機制）評為適合院舍照顧服務；及
- 正在資助長期護理服務中央輪候冊（中央輪候冊）上輪候護理安老宿位或護養院宿位的長者。



# 試用期內及試用期後於中央輪候冊的安排



## 🏠 6個月試用期內

👉 中央輪候冊上之輪候狀態會列作**非活躍**

## 🏠 試用期後決定繼續參加計劃

👉 中央輪候冊之輪候會**結束**

## 🏠 試用期後決定退出計劃

👉 中央輪候冊上之輪候會**重新列為活躍**，輪候位置亦會以原來在中央輪候冊的申請日期為準

 **院舍券**

錢跟人走

能者多付


更多選擇

# 院舍券共同付款安排

- 院舍券計劃採用層遞式制度，根據院舍券持有人的負擔能力來定出八個共同付款級別（由級別0至級別7），讓負擔能力較低的長者獲得較多政府資助。

## 使用者須承擔院舍券面值的共同付款百分比

級別	0	1	2	3	4	5	6	7
百分比	0%	10%	20%	30%	40%	50%	62.5%	75%



減輕長者及家人的  
經濟負擔



增加選擇服務的靈  
活性



縮短輪候資助院舍  
的時間



滿意認可服務  
機構的服務

# 申請方法



- 社署會向在中央輪候冊新登記的合資格長者發信，邀請他們申請**社區券/院舍券**。
- 合資格的長者可於**社區券計劃/院舍券計劃**網頁下載申請表格。
- 合資格的長者亦可於「長者服務券資訊系統」填寫及遞交網上申請表。

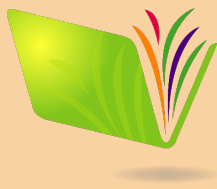
長者服務券資訊系統

<https://vise.swd.gov.hk/vise/>





# 查詢



長者社區照顧  
服務券  
Community Care Service  
Voucher for the Elderly

社署社區照顧服務券辦事處

電話：3107 3013



長者院舍照顧  
服務券計劃  
Residential Care Service Voucher Scheme  
for the Elderly

社署院舍照顧服務券辦事處

電話：3107 3280  
3107 3290

A close-up photograph of four hands from different people, arranged in a circle to form a heart shape. The hands are positioned at the top, bottom, left, and right points of the heart. The person on the left is wearing a light-colored, ribbed sweater. The person on the right is wearing an orange, ribbed sweater. The background is a soft, out-of-focus gradient of light blue and white. The Chinese characters '多謝' (Thank you) are centered in the middle of the heart shape.

多謝